

Схема розташування території у планувальній структурі

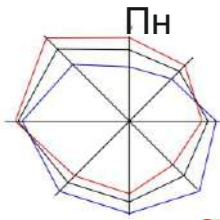
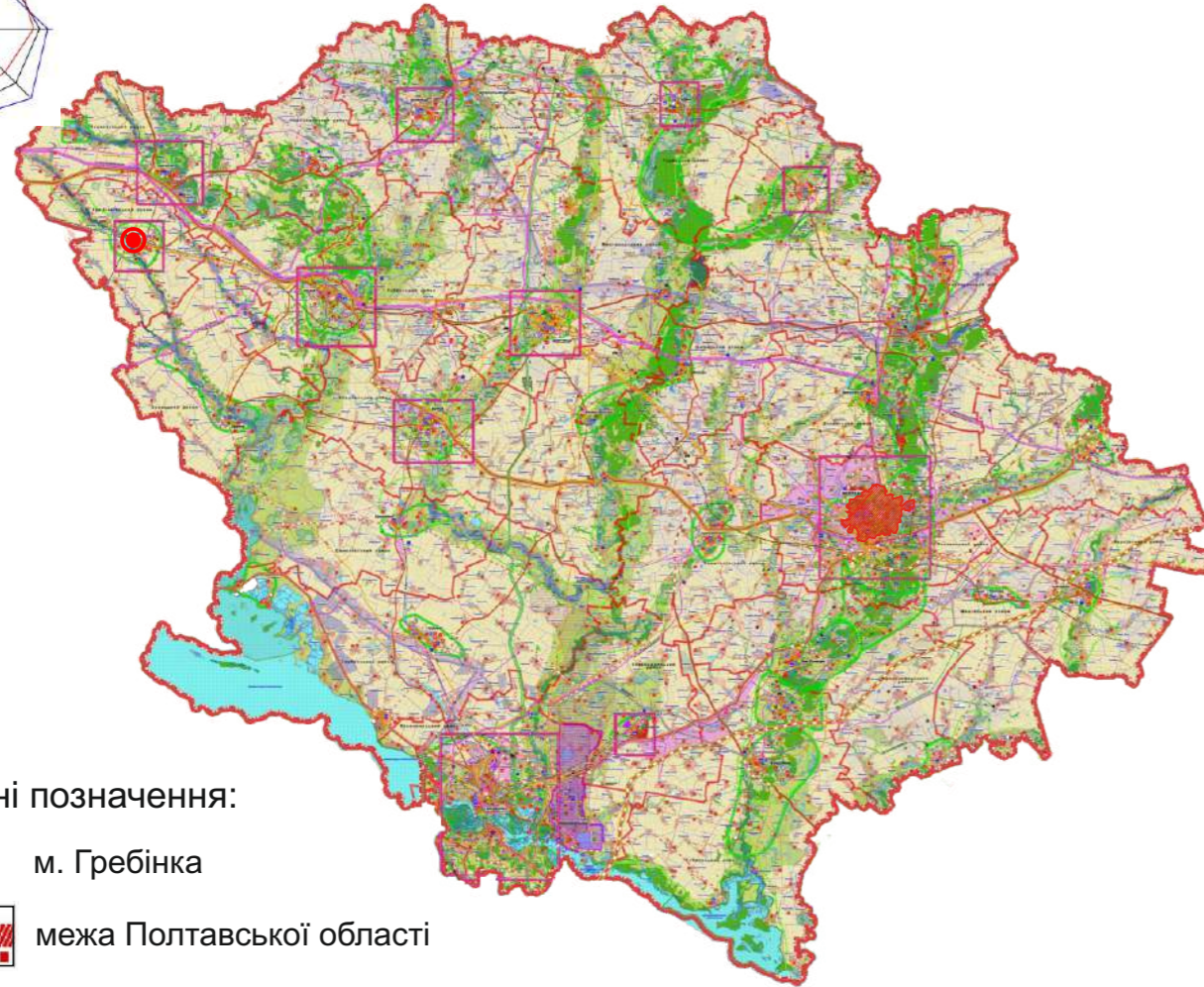


Схема розташування в структурі області



Умовні позначення:


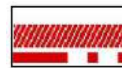

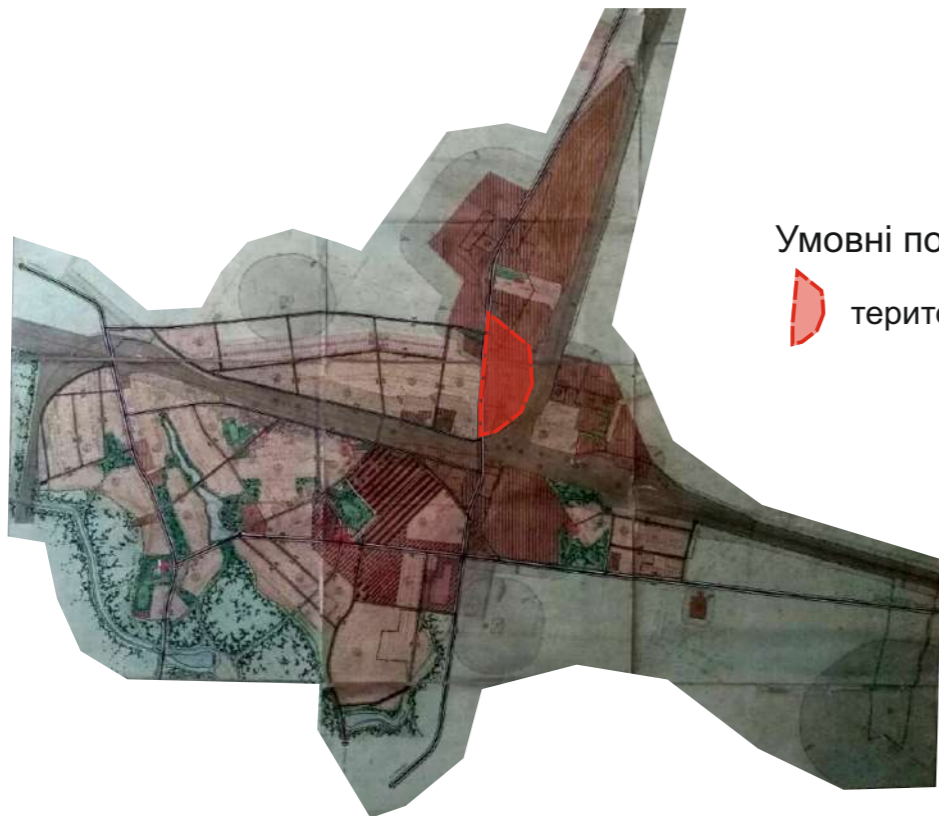
-  м. Гребінка
-  межа Полтавської області
-  м. Полтава, адміністративний центр Полтавської області

Схема розташування в структурі міста



Умовні позначення:


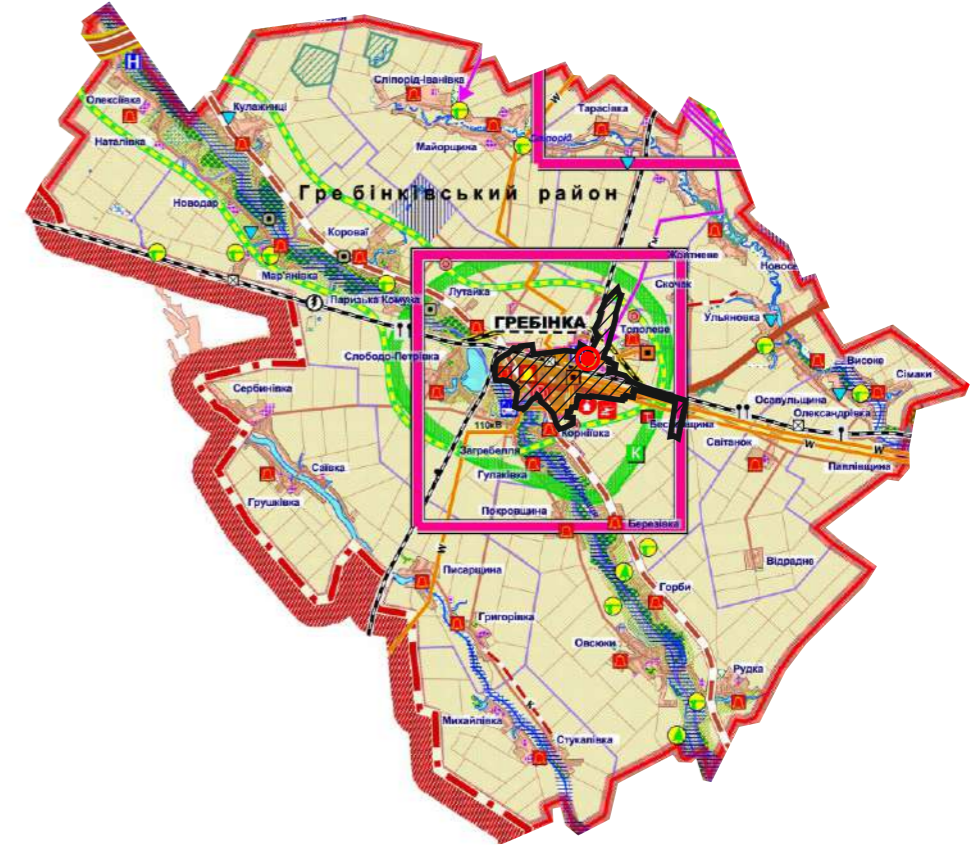





-  територія детального планування



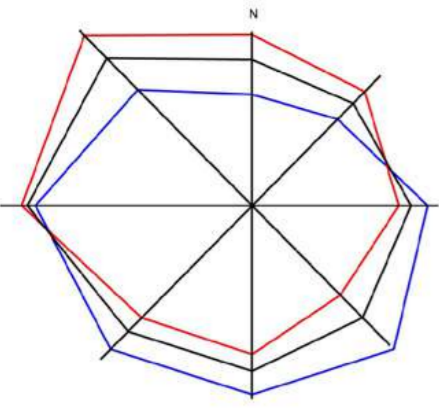
Схема розташування в структурі району



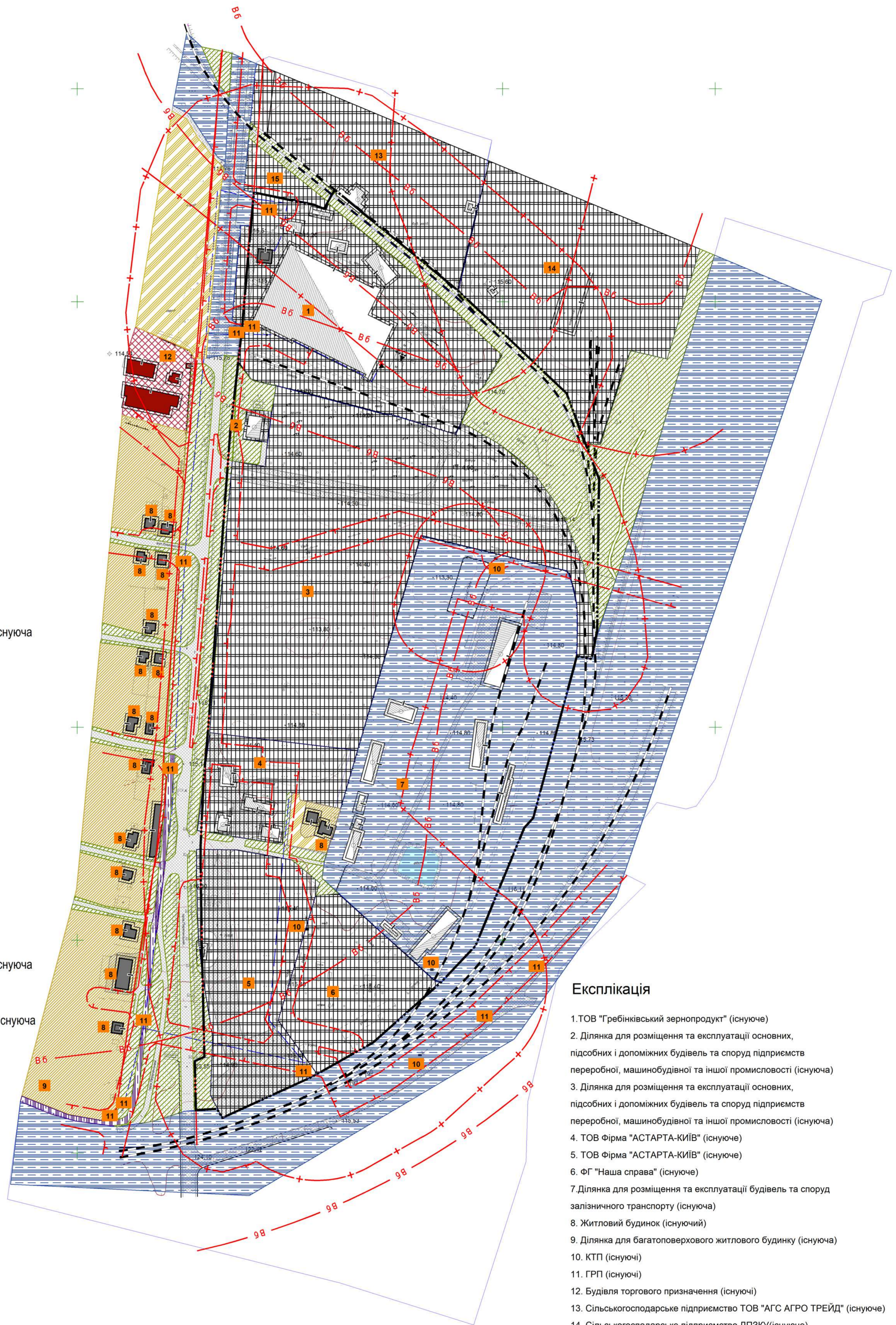
Умовні позначення:

-  межа району
-  м. Гребінка адміністративний центр Гребінківського району
-  територія детального планування
-  автомобільна дорога територіального значення у Полтавській області. Т 17-01 (територія Гребінківського та Пирятинського районів)
-  автомобільна дорога територіального значення у Полтавській області Т 17-08 (територія Гребінківського району)

						03-20П				
						Детальний план території, обмеженої провулком Пирятинським та залізничними коліями в м. Гребінка Полтавської області				
Зм.	Кільк.	Лист	№ док.	Підпис	Дата			Стадія	Аркуш	Аркушів
						Детальний план території		ДТП	1	7
ГАП		Пастушенко				Схема розташування території у планувальній структурі		ФОП Пастушенко		
Розробив		Тіщенко								
Перевірив		Пастушенко								
Н. контроль		Пастушенко								



План існуючого використання території М 1:2000



Умовні позначення

- Межа території, що проектується
- Оформлені земельні ділянки
- Територія житлової садибної забудови існуюча
- Територія житлової багатоквартирної забудови існуюча
- Територія громадської забудови існуюча
- Територія виробнича існуюча
- Територія виробнича проектна
- Територія транспортної інфраструктури існуюча
- Територія інженерної інфраструктури існуюча
- Територія сільськогосподарського призначення існуюча
- Територія зелених насаджень спецпризначення існуюча

ВУЛИЧНО-ДОРОЖНЯ МЕРЕЖА

- Житлова вулиця
- Проїзд
- Залізниця існуюча
- Червоні лінії існуючі
- Проїзна частина вулиць з твердим покриттям

Будівлі та споруди (масштаби 1:500 – 1:2000)

- капітальний
- Виробнича будівля та споруда існуюча
- Громадська будівля існуюча

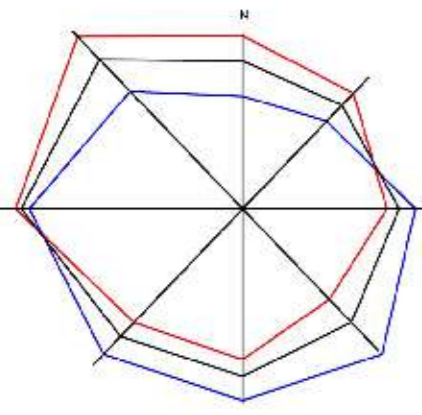
Планувальні обмеження

- Охоронна зона (крім охоронних зон навколо пам'яток культурної спадщини)
- Санітарно-захисна зона
- Зона вібраційного впливу

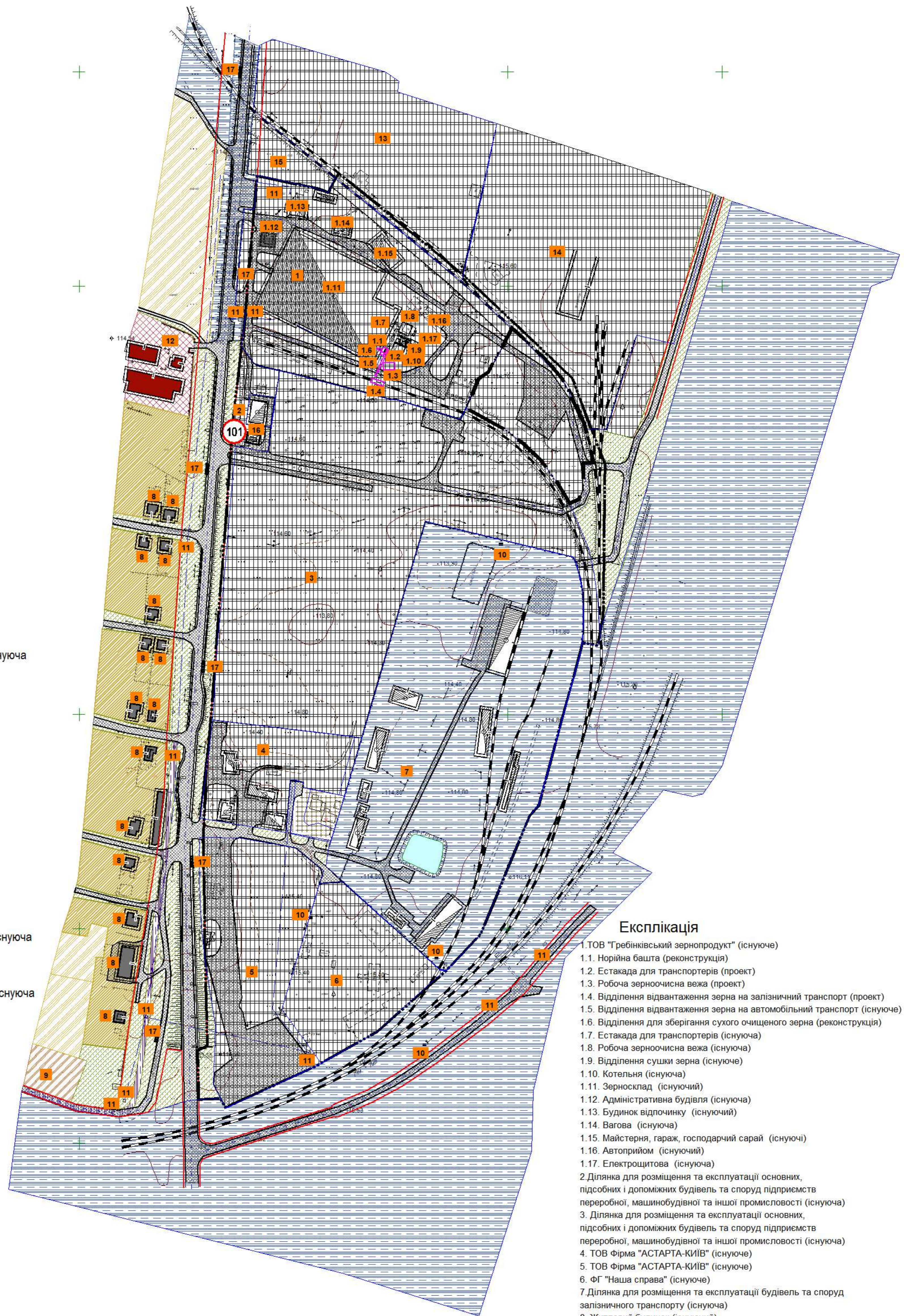
Експлікація

1. ТОВ "Гребінківський зернопродукт" (існуюче)
2. Ділянка для розміщення та експлуатації основних, підсобних і допоміжних будівель та споруд підприємств переробної, машинобудівної та іншої промисловості (існуюча)
3. Ділянка для розміщення та експлуатації основних, підсобних і допоміжних будівель та споруд підприємств переробної, машинобудівної та іншої промисловості (існуюча)
4. ТОВ Фірма "АСТАРТА-КИЇВ" (існуюче)
5. ТОВ Фірма "АСТАРТА-КИЇВ" (існуюче)
6. ФГ "Наша справа" (існуюче)
7. Ділянка для розміщення та експлуатації будівель та споруд залізничного транспорту (існуюча)
8. Житловий будинок (існуючий)
9. Ділянка для багатопверхового житлового будинку (існуюча)
10. КТП (існуючі)
11. ГРП (існуючі)
12. Будівля торгового призначення (існуючий)
13. Сільськогосподарське підприємство ТОВ "АГС АГРО ТРЕЙД" (існуюче)
14. Сільськогосподарське підприємство ДПЗКУ (існуюче)
15. Адміністративно-побутовий корпус (існуючий)

						03.2017		
						«Детальний план території, обмеженої провулком Пирятинським та залізними колами в м. Гребінка Полтавської області»		
Зам.	Кл.уч.	Арх.у.	Ниж.	Підп.	Дата	Виконавчий комітет Гребінківської міської ради		
ГАП		Пастушенко				ДПТ	2	7
Розробив	Тщено					План існуючого використання території М 1:2000		
Перевірив	Пастушенко					ФОП Пастушенко		



Проектний план з планом червоних ліній М 1:2000



Умовні позначення

- Межа території, що проектується
- Ділянка, що пропонується до формування
- Оформлені земельні ділянки

- Територія житлової садибної забудови існуюча
- Територія житлової багатоквартирної забудови існуюча
- Територія громадської забудови існуюча
- Територія виробнича існуюча
- Територія виробнича проектна
- Територія комунальних об'єктів проектна
- Територія сільськогосподарського призначення існуюча
- Територія зелених насаджень спецпризначення існуюча
- Територія транспортної інфраструктури існуюча
- Територія інженерної інфраструктури існуюча

ВУЛИЧНО-ДОРОЖНЯ МЕРЕЖА

- Житлова вулиця
- Проїзд
- Залізниця існуюча
- Червоні лінії існуючі
- Проїзна частина вулиць з твердим покриттям

Будівлі та споруди (масштаби 1:500 – 1:2000)

- капітальний
- Виробнича будівля та споруда існуюча
- Громадська будівля існуюча
- Проектні споруди
- Пожежне депо

Експлікація

1. ТОВ "Гребінківський зернопродукт" (існуюче)
- 1.1. Норійна башта (реконструкція)
- 1.2. Естакада для транспортерів (проект)
- 1.3. Робоча зерноочисна вежа (проект)
- 1.4. Відділення відвантаження зерна на залізничний транспорт (проект)
- 1.5. Відділення відвантаження зерна на автомобільний транспорт (існуюче)
- 1.6. Відділення для зберігання сухого очищеного зерна (реконструкція)
- 1.7. Естакада для транспортерів (існуюча)
- 1.8. Робоча зерноочисна вежа (існуюча)
- 1.9. Відділення сушки зерна (існуюче)
- 1.10. Котельня (існуюча)
- 1.11. Зерносклад (існуючий)
- 1.12. Адміністративна будівля (існуюча)
- 1.13. Будинок відпочинку (існуючий)
- 1.14. Вагова (існуюча)
- 1.15. Майстерня, гараж, господарчий сарай (існуючі)
- 1.16. Автоприймом (існуючий)
- 1.17. Електрощитова (існуюча)
2. Ділянка для розміщення та експлуатації основних, підсобних і допоміжних будівель та споруд підприємств переробної, машинобудівної та іншої промисловості (існуюча)
3. Ділянка для розміщення та експлуатації основних, підсобних і допоміжних будівель та споруд підприємств переробної, машинобудівної та іншої промисловості (існуюча)
4. ТОВ фірма "АСТАРТА-КИЇВ" (існуюче)
5. ТОВ фірма "АСТАРТА-КИЇВ" (існуюче)
6. ФГ "Наша справа" (існуюче)
7. Ділянка для розміщення та експлуатації будівель та споруд залізничного транспорту (існуюча)
8. Житловий будинок (існуючий)
9. Ділянка для багатопверхового житлового будинку (існуюча)
10. КТП (існуючі)
11. ГРП (існуючі)
12. Будівля торгового призначення (існуючі)
13. Сільськогосподарське підприємство ТОВ "АГРО АГРО ТРЕЙД" (існуюче)
14. Сільськогосподарське підприємство ДПЗКУ (існуюче)
15. Адміністративно-побутовий корпус (існуючий)
16. Пожежне депо (проект)
17. Майданчик для сміттєвих баків (проект)

						03-2017			
						«Детальний план території, обмеженої провулком Пирятинським та залізничними коліями в м. Гребінка Полтавської області»			
Зам.	Кіл.уч.	Арх.	Мод.	Підп.	Дата	Виконавчий комітет Гребінківської міської ради	Стадія	Арх.	Арх.
ГАП	Пастушенко					ДПТ	3	7	
Розробив	Тіщенко	Проектний план з планом червоних ліній				ФОП Пастушенко			
Перевіряв	Пастушенко	М 1:2000							

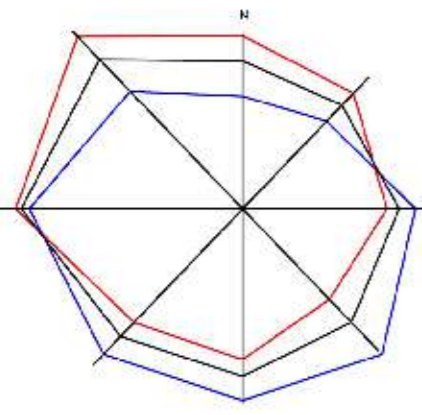
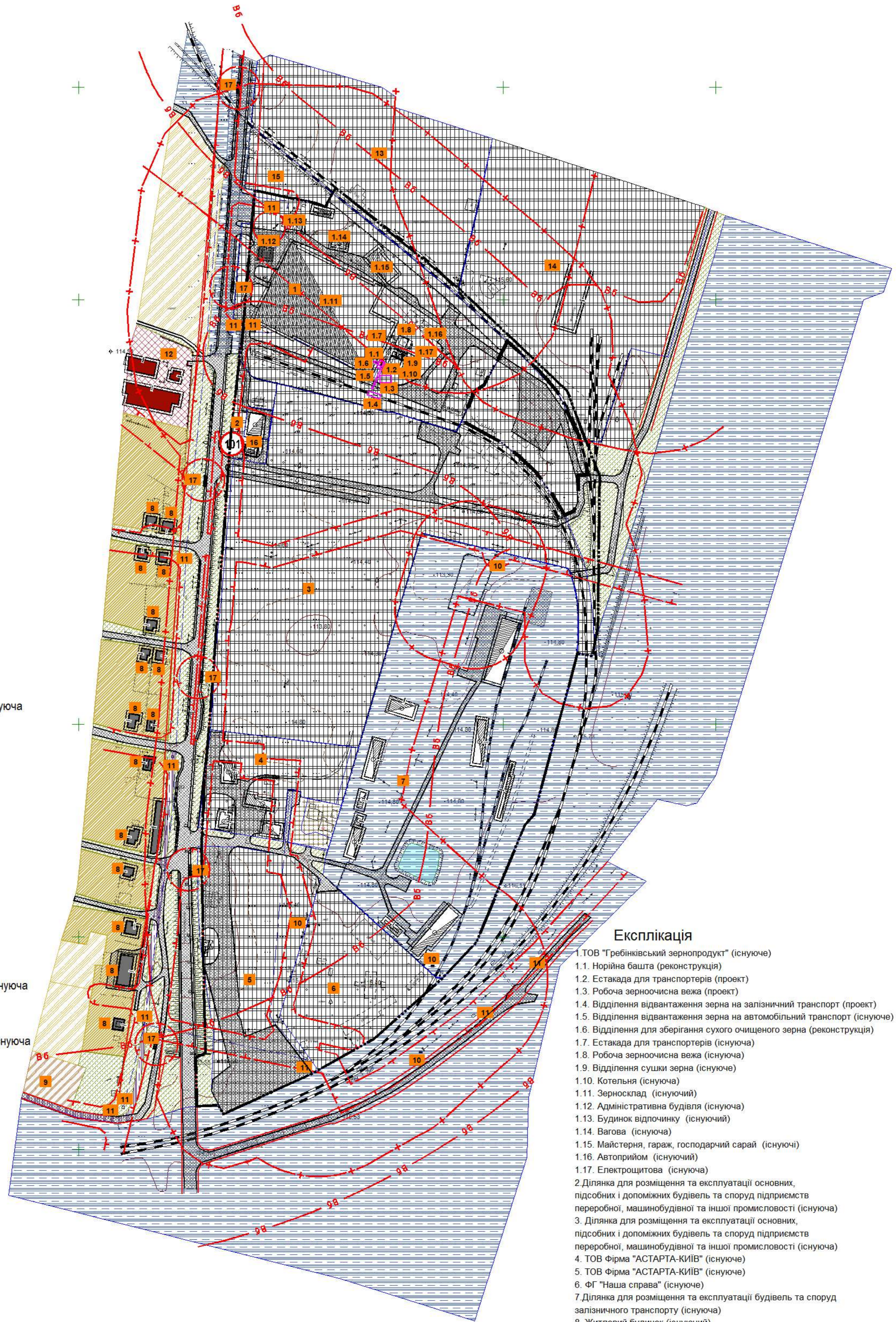


Схема проектних планувальних обмежень

М 1:2000



Умовні позначення

- Межа території, що проектується
- Ділянка, що пропонується до формування
- Оформлені земельні ділянки
- Територія житлової садибної забудови існуюча
- Територія житлової багатоквартирної забудови існуюча
- Територія громадської забудови існуюча
- Територія виробнича існуюча
- Територія виробнича проектна
- Територія комунальних об'єктів проектна
- Територія сільськогосподарського призначення існуюча
- Територія зелених насаджень спецпризначення існуюча
- Територія транспортної інфраструктури існуюча
- Територія інженерної інфраструктури існуюча

ВУЛИЧНО-ДОРОЖНЯ МЕРЕЖА

- Житлова вулиця
- Проїзд
- Залізниця існуюча
- Червоні лінії існуючі
- Проїзна частина вулиць з твердим покриттям

Будівлі та споруди (масштаби 1:500 – 1:2000)

- капітальний
- Виробнича будівля та споруда існуюча
- Громадська будівля існуюча
- Проектні споруди
- Пожежне депо

Планувальні обмеження

- Охоронна зона (крім охоронних зон навколо пам'яток культурної спадщини)
- Санітарно-захисна зона
- 1-й пояс зони санітарної охорони
- Зона вібраційного впливу

Експлікація

1. ТОВ "Гребінківський зернопродукт" (існуюче)
- 1.1. Норійна башта (реконструкція)
- 1.2. Естакада для транспортерів (проект)
- 1.3. Робоча зерночисна вежа (проект)
- 1.4. Відділення відвантаження зерна на залізничний транспорт (проект)
- 1.5. Відділення відвантаження зерна на автомобільний транспорт (існуюче)
- 1.6. Відділення для зберігання сухого очищеного зерна (реконструкція)
- 1.7. Естакада для транспортерів (існуюча)
- 1.8. Робоча зерночисна вежа (існуюча)
- 1.9. Відділення сушки зерна (існуюча)
- 1.10. Котельня (існуюча)
- 1.11. Зерносклад (існуючий)
- 1.12. Адміністративна будівля (існуюча)
- 1.13. Будинок відпочинку (існуючий)
- 1.14. Вагова (існуюча)
- 1.15. Майстерня, гараж, господарчий сарай (існуючі)
- 1.16. Автоприймом (існуючий)
- 1.17. Електрощитова (існуюча)
2. Ділянка для розміщення та експлуатації основних, підсобних і допоміжних будівель та споруд підприємств переробної, машинобудівної та іншої промисловості (існуюча)
3. Ділянка для розміщення та експлуатації основних, підсобних і допоміжних будівель та споруд підприємств переробної, машинобудівної та іншої промисловості (існуюча)
4. ТОВ фірма "АСТАРТА-КИЇВ" (існуюче)
5. ТОВ фірма "АСТАРТА-КИЇВ" (існуюче)
6. ФГ "Наша справа" (існуюче)
7. Ділянка для розміщення та експлуатації будівель та споруд залізничного транспорту (існуюча)
8. Житловий будинок (існуючий)
9. Ділянка для багатоповерхового житлового будинку (існуюча)
10. КТП (існуючі)
11. ГРП (існуючі)
12. Будівля торгового призначення (існуючі)
13. Сільськогосподарське підприємство ТОВ "АГС АГРО ТРЕЙД" (існуюче)
14. Сільськогосподарське підприємство ДПЗКУ (існуюче)
15. Адміністративно-побутовий корпус (існуючий)
16. Пожежне депо (проект)
17. Майданчик для сміттєвих баків (проект)

						03-2017			
						«Детальний план території, обмеженої провулком Пирятинським та залізничними коліями в м. Гребінка Полтавської області»			
Зам.	Кіл.уч.	Арх.у.	Мод.	Підпис	Дата	Виконавчий комітет Гребінківської міської ради	Стадія	Арх.у.	Арх.у.
ГАП	Пастушенко					ДПТ	4	7	
Розробив	Тіщенко					Схема проектних планувальних обмежень		ФОП Пастушенко	
Перевіряв	Пастушенко					М 1:2000			

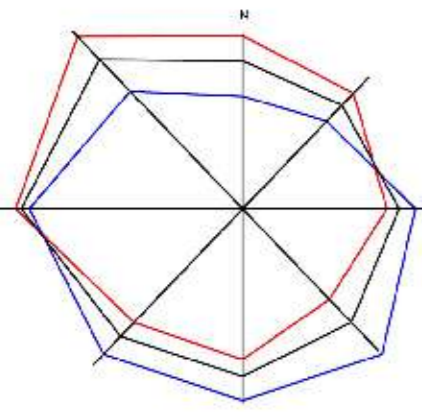
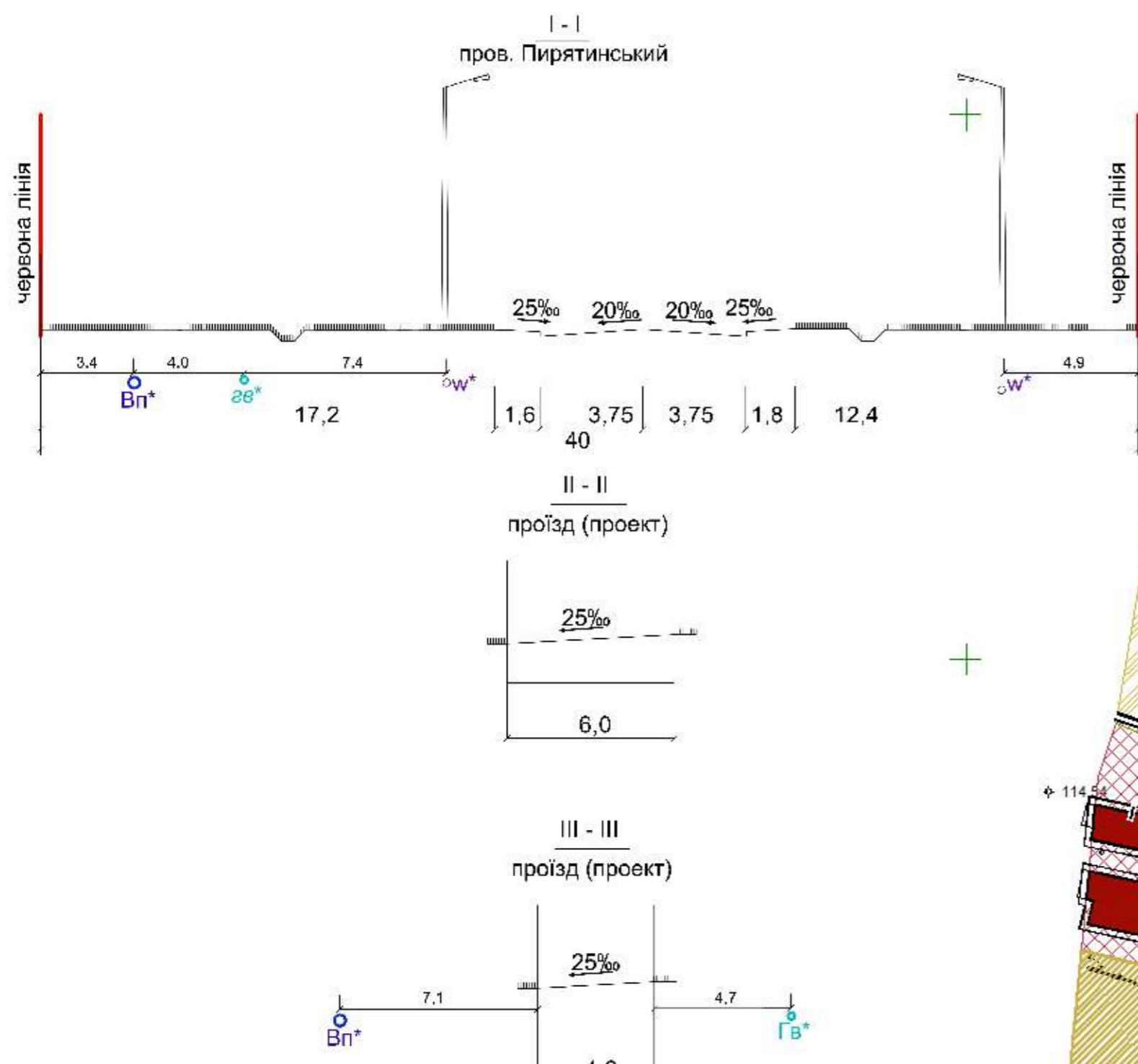


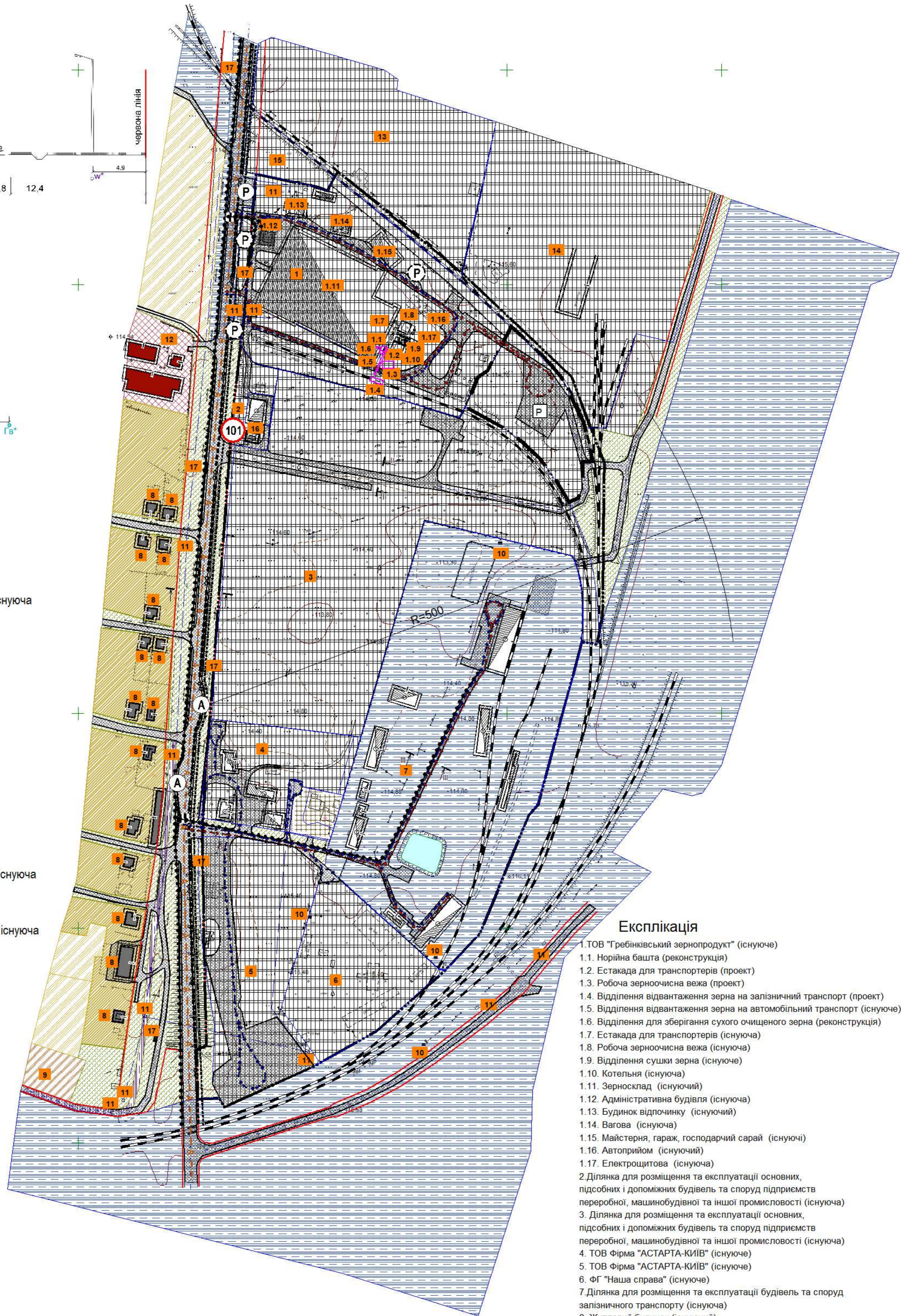
Схема організації руху транспорту та пішоходів М 1:2000 з кресленням поперечних профілів вулиць М 1:200

Поперечні профілі вулиць М1:200



Умовні позначення

- Межа території, що проектується
- Ділянка, що пропонується до формування
- Оформлені земельні ділянки
- Територія житлової садибної забудови існуюча
- Територія житлової багатоквартирної забудови існуюча
- Територія громадської забудови існуюча
- Територія виробнича існуюча
- Територія виробнича проектна
- Територія комунальних об'єктів проектна
- Територія сільськогосподарського призначення існуюча
- Територія зелених насаджень спецпризначення існуюча
- Територія транспортної інфраструктури існуюча
- Територія інженерної інфраструктури існуюча
- ВУЛИЧНО-ДОРОЖНЯ МЕРЕЖА**
- Житлова вулиця
- Залізниця існуюча
- Червоні лінії існуючі
- Проїзна частина вулиць з твердим покриттям
- Будівлі та споруди (масштаби 1:500 – 1:2000)
- 9 капітальний
- Виробнича будівля та споруда існуюча
- Громадська будівля існуюча
- Проектні споруди
- Основний шлях руху пішоходів проектний
- Велодоріжка проектна
- автобус
- А Автобусна існуюча
- Р Місце зберігання автотранспорту існуюче
- Р Місце зберігання автотранспорту проектне
- Траекторія руху технологічного транспорту
- Траекторія руху спецтранспорту



Експлікація

- 1.ТОВ "Гребінківський зернопродукт" (існуюче)
- 1.1. Норійна башта (реконструкція)
- 1.2. Естакада для транспортерів (проект)
- 1.3. Робоча зерноочисна вежа (проект)
- 1.4. Відділення відвантаження зерна на залізничний транспорт (проект)
- 1.5. Відділення відвантаження зерна на автомобільний транспорт (існуюче)
- 1.6. Відділення для зберігання сухого очищеного зерна (реконструкція)
- 1.7. Естакада для транспортерів (існуюча)
- 1.8. Робоча зерноочисна вежа (існуюча)
- 1.9. Відділення сушки зерна (існуюче)
- 1.10. Котельня (існуюча)
- 1.11. Зерносклад (існуючий)
- 1.12. Адміністративна будівля (існуюча)
- 1.13. Будинок відпочинку (існуючий)
- 1.14. Вагова (існуюча)
- 1.15. Майстерня, гараж, господарчий сарай (існуючі)
- 1.16. Автоприймом (існуючий)
- 1.17. Електрощитова (існуюча)
2. Ділянка для розміщення та експлуатації основних, підсобних і допоміжних будівель та споруд підприємств переробної, машинобудівної та іншої промисловості (існуюча)
3. Ділянка для розміщення та експлуатації основних, підсобних і допоміжних будівель та споруд підприємств переробної, машинобудівної та іншої промисловості (існуюча)
4. ТОВ фірма "АСТАРТА-КИЇВ" (існуюче)
5. ТОВ фірма "АСТАРТА-КИЇВ" (існуюче)
6. ФГ "Наша справа" (існуюче)
7. Ділянка для розміщення та експлуатації будівель та споруд залізничного транспорту (існуюча)
8. Житловий будинок (існуючий)
9. Ділянка для багатоповерхового житлового будинку (існуюча)
10. КТП (існуючі)
11. ГРП (існуючі)
12. Будівля торгового призначення (існуюча)
13. Сільськогосподарське підприємство ТОВ "АГРО АГРО ТРЕЙД" (існуюче)
14. Сільськогосподарське підприємство ДПЗКУ (існуюче)
15. Адміністративно-побутовий корпус (існуючий)
16. Пожежне депо (проект)
17. Майданчик для сміттєвих баків (проект)

03-20П						
«Детальний план території, обмеженої провулком Пирятинським та залізничними коліями в м. Гребінка Полтавської області»						
Зам.	Кілу	Арх.	Мод.	Підп.	Дата	Виконавчий комітет Гребінківської міської ради
ГАП	Пастушенко					Стадія Арху Архуше
Розробив	Тіщенко					ДПТ 5 7
Перевіряв	Пастушенко					Схема організації руху транспорту та пішоходів М 1:2000 з кресленнями поперечних профілів вулиць М 1:200
						ФОП Пастушенко

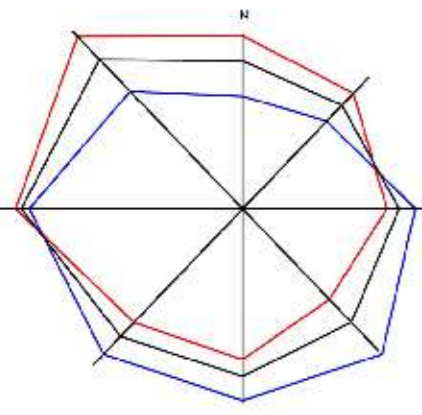
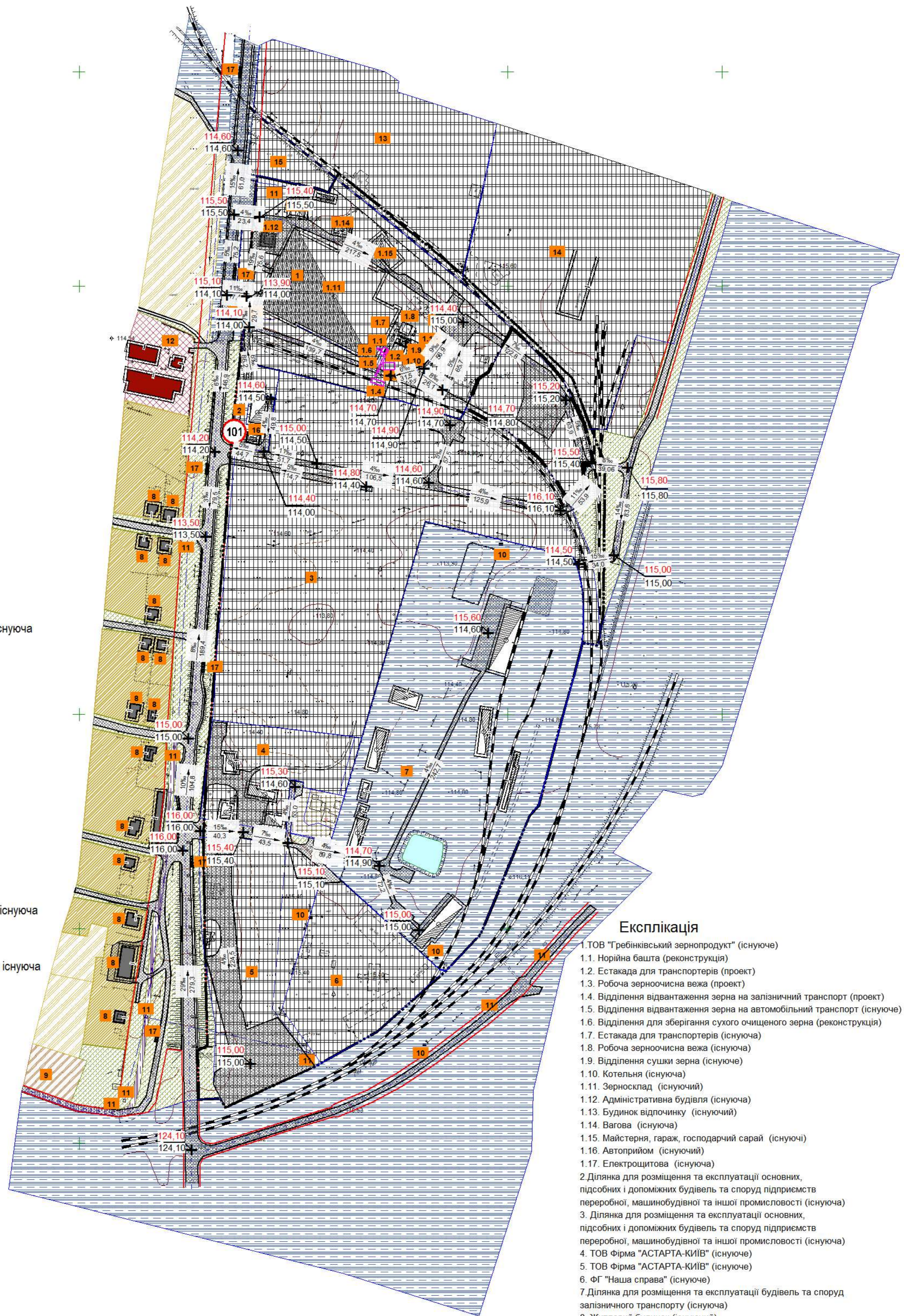


Схема інженерної підготовки території та вертикального планування М 1:2000



Умовні позначення

- Межа території, що проектується
- Ділянка, що пропонується до формування
- Сформовані земельні ділянки

- Територія житлової садибної забудови існуюча
- Територія житлової багатоквартирної забудови існуюча
- Територія громадської забудови існуюча
- Територія виробнича існуюча
- Територія виробнича проектна
- Територія комунальних об'єктів проектна
- Територія сільськогосподарського призначення існуюча
- Територія зелених насаджень спецпризначення існуюча
- Територія транспортної інфраструктури існуюча
- Територія інженерної інфраструктури існуюча

ВУЛИЧНО-ДОРОЖНЯ МЕРЕЖА

- Житлова вулиця
- Залізниця існуюча
- Червоні лінії існуючі
- Проїзна частина вулиць з твердим покриттям

Будівлі та споруди (масштаби 1:500 – 1:2000)

- капітальний
- Виробнича будівля та споруда існуюча
- Громадська будівля існуюча
- Проектні споруди

ІНЖЕНЕРНО-БУДІВЕЛЬНІ ЗАХОДИ

- Ухил %, відстань, напрямок стоку
- Проектна позначка висоти, натурна позначка висоти

Експлікація

1. ТОВ "Гребінківський зернопродукт" (існуюче)
- 1.1. Норійна башта (реконструкція)
- 1.2. Естакада для транспортерів (проект)
- 1.3. Робоча зерноочисна вежа (проект)
- 1.4. Відділення відвантаження зерна на залізничний транспорт (проект)
- 1.5. Відділення відвантаження зерна на автомобільний транспорт (існуюче)
- 1.6. Відділення для зберігання сухого очищеного зерна (реконструкція)
- 1.7. Естакада для транспортерів (існуюча)
- 1.8. Робоча зерноочисна вежа (існуюча)
- 1.9. Відділення сушки зерна (існуюче)
- 1.10. Котельня (існуюча)
- 1.11. Зерносклад (існуючий)
- 1.12. Адміністративна будівля (існуюча)
- 1.13. Будинок відпочинку (існуючий)
- 1.14. Вагова (існуюча)
- 1.15. Майстерня, гараж, господарчий сарай (існуючі)
- 1.16. Автоприймом (існуючий)
- 1.17. Електрощитова (існуюча)
2. Ділянка для розміщення та експлуатації основних, підсобних і допоміжних будівель та споруд підприємств переробної, машинобудівної та іншої промисловості (існуюча)
3. Ділянка для розміщення та експлуатації основних, підсобних і допоміжних будівель та споруд підприємств переробної, машинобудівної та іншої промисловості (існуюча)
4. ТОВ фірма "АСТАРТА-КИЇВ" (існуюче)
5. ТОВ фірма "АСТАРТА-КИЇВ" (існуюче)
6. ФГ "Наша справа" (існуюче)
7. Ділянка для розміщення та експлуатації будівель та споруд залізничного транспорту (існуюча)
8. Житловий будинок (існуючий)
9. Ділянка для багатоповерхового житлового будинку (існуюча)
10. КТП (існуючі)
11. ГРП (існуючі)
12. Будівля торгового призначення (існуючі)
13. Сільськогосподарське підприємство ТОВ "АГРО АГРО ТРЕЙД" (існуюче)
14. Сільськогосподарське підприємство ДПЗКУ (існуюче)
15. Адміністративно-побутовий корпус (існуючий)
16. Пожежне депо (проект)
17. Майданчик для сміттєвих баків (проект)

				03-2017		
				«Детальний план території, обмеженої провулком Пирятинським та залізничними коліями в м. Гребінка Полтавської області»		
Зам.	Кі.уч.	Арх.у.	Мод.	Підп.	Дата	Виконавчий комітет Гребінківської міської ради
ГАП	Пастушенко					ДПТ 6 7
Розробив	Тіщенко	Схема інженерної підготовки території та вертикального планування М 1:2000				ФОП Пастушенко
Перевірив	Пастушенко					

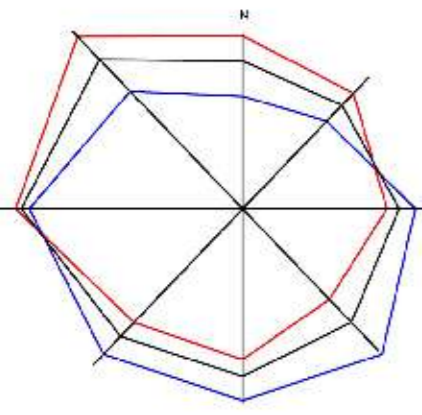
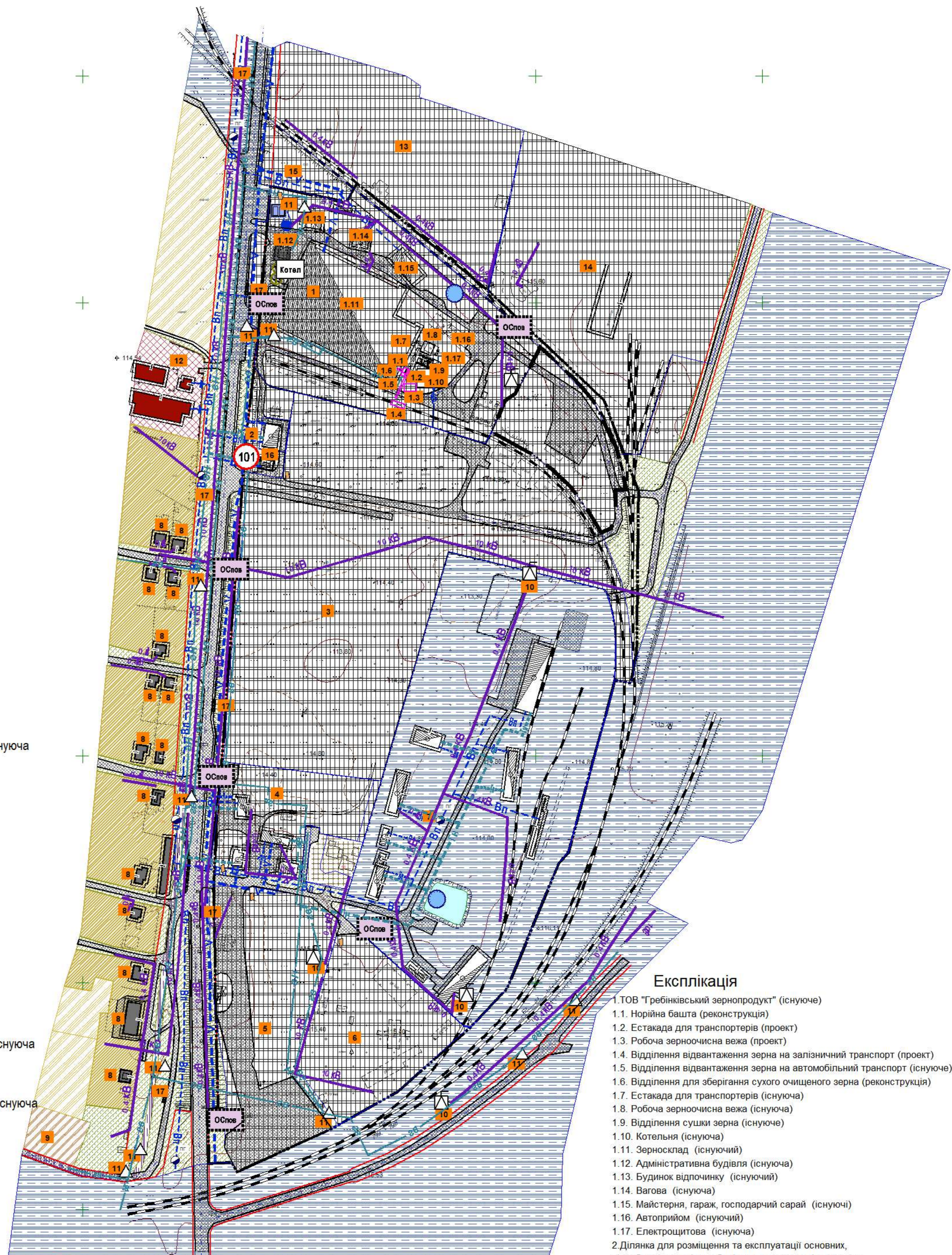


Схема інженерних мереж, споруд і використання підземного простору М 1:2000



Умовні позначення

- Межа території, що проектується
- Ділянка, що пропонується до формування
- Оформлені земельні ділянки

- Територія житлової садибної забудови існуюча
- Територія житлової багатоквартирної забудови існуюча
- Територія громадської забудови існуюча
- Територія виробнича існуюча
- Територія виробнича проектна
- Територія комунальних об'єктів проектна
- Територія сільськогосподарського призначення існуюча
- Територія зелених насаджень спецпризначення існуюча
- Територія транспортної інфраструктури існуюча
- Територія інженерної інфраструктури існуюча

- ### ВУЛИЧНО-ДОРОЖНЯ МЕРЕЖА
- Житлова вулиця
 - Прізд
 - Залізниця існуюча
 - Червоні лінії існуючі
 - Прізна частина вулиць з твердим покриттям

- ### Будівлі та споруди (масштаби 1:500 – 1:2000)
- капітальний
 - Виробнича будівля та споруда існуюча
 - Громадська будівля існуюча
 - Проектні споруди

- Пожежне депо
- Котельня існуюча
- Повітряна лінія електропередач кВ існуюча
- Повітряна лінія електропередач кВ існуюча
- Комплектна трансформаторна підстанція (КТП) існуюча
- Мережа господарсько-питного водопроводу існуюча
- Мережа господарсько-питного водопроводу проектна
- Самопливна каналізаційна мережа комунальної каналізації існуюча
- Існуючі очисні споруди побутової каналізації
- Окрема водозабірна свердловина проектна
- Станція очищення поверхневих стічних вод проектна
- Пожежний резервуар проектний
- Газопровід високого тиску існуючий
- Газопровід низького тиску існуючий
- Газопровід низького тиску проектний
- Газорозподільний пункт (ГРП, ШРП) існуючий
- Телефонна каналізація проектна
- Водойми для гасіння пожеж
- Пожежний стенд
- Пожежні гідранти

Експлікація

1. ТОВ "Гребінківський зернопродукт" (існуюче)
- 1.1. Норійна башта (реконструкція)
- 1.2. Естакада для транспортерів (проект)
- 1.3. Робоча зерноочисна вежа (проект)
- 1.4. Відділення відвантаження зерна на залізничний транспорт (проект)
- 1.5. Відділення відвантаження зерна на автомобільний транспорт (існуюче)
- 1.6. Відділення для зберігання сухого очищеного зерна (реконструкція)
- 1.7. Естакада для транспортерів (існуюча)
- 1.8. Робоча зерноочисна вежа (існуюча)
- 1.9. Відділення сушки зерна (існуюче)
- 1.10. Котельня (існуюча)
- 1.11. Зерносклад (існуючий)
- 1.12. Адміністративна будівля (існуюча)
- 1.13. Будинок відпочинку (існуючий)
- 1.14. Вагова (існуюча)
- 1.15. Майстерня, гараж, господарчий сарай (існуючі)
- 1.16. Автоприйм (існуючий)
- 1.17. Електрощитова (існуюча)
2. Ділянка для розміщення та експлуатації основних, підсобних і допоміжних будівель та споруд підприємств переробної, машинобудівної та іншої промисловості (існуюча)
3. Ділянка для розміщення та експлуатації основних, підсобних і допоміжних будівель та споруд підприємств переробної, машинобудівної та іншої промисловості (існуюча)
4. ТОВ фірма "АСТАРТА-КИЇВ" (існуюче)
5. ТОВ фірма "АСТАРТА-КИЇВ" (існуюче)
6. ФГ "Наша справа" (існуюче)
7. Ділянка для розміщення та експлуатації будівель та споруд залізничного транспорту (існуюча)
8. Житловий будинок (існуючий)
9. Ділянка для багатопверхового житлового будинку (існуюча)
10. КТП (існуючі)
11. ГРП (існуючі)
12. Будівля торгового призначення (існуючі)
13. Сільськогосподарське підприємство ТОВ "АГС АГРО ТРЕЙД" (існуюче)
14. Сільськогосподарське підприємство ДПЗКУ (існуюче)
15. Адміністративно-побутовий корпус (існуючий)
16. Пожежне депо (проект)
17. Майданчик для сміттєвих баків (проект)

						03.2017		
						"Філіяльний план території, об'єктів інженерних мереж та споруд підприємств та засвоєння координат в м. Гребінківській області"		
Зав.	Кол. уст.	Листов.	Назва	Підпис	Дата	Висновок комісії Гребінківської міської ради		
ГП	Пастушенко					Стадія	Архив	Архив
						ДТТ	7	7
Розробив: Пастушенко						Схема інженерних мереж, споруд і використання підземного простору М 1:2000		
Перевірив: Пастушенко						ФООП Пастушенко		